

上班時間校園內緊急傷病處理標準作業流程
(SOP-SA-04-11)

一、目的

為即時適切處理校內緊急傷病、並儘速轉送就醫，以搶救維持師生生命，減低傷害嚴重度。

二、依據

依學校衛生法第十五條。

三、範圍

於本校校區內發生緊急傷病者。

四、定義

無

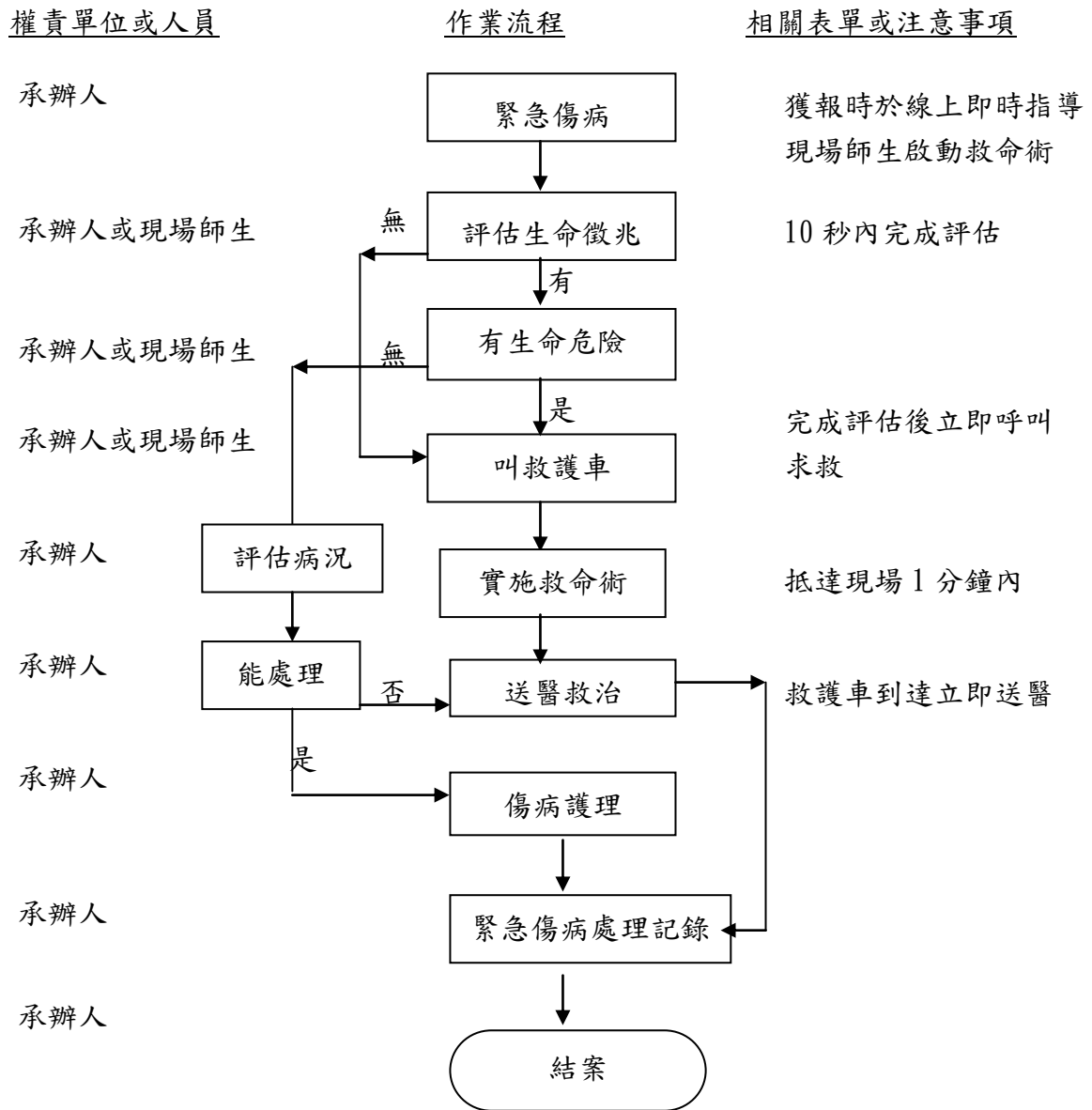
五、作業流程說明

詳如流程圖

六、附件

無

七、作業流程圖



上班時間校園內緊急傷病處理標準作業流程圖