

無號誌路口...

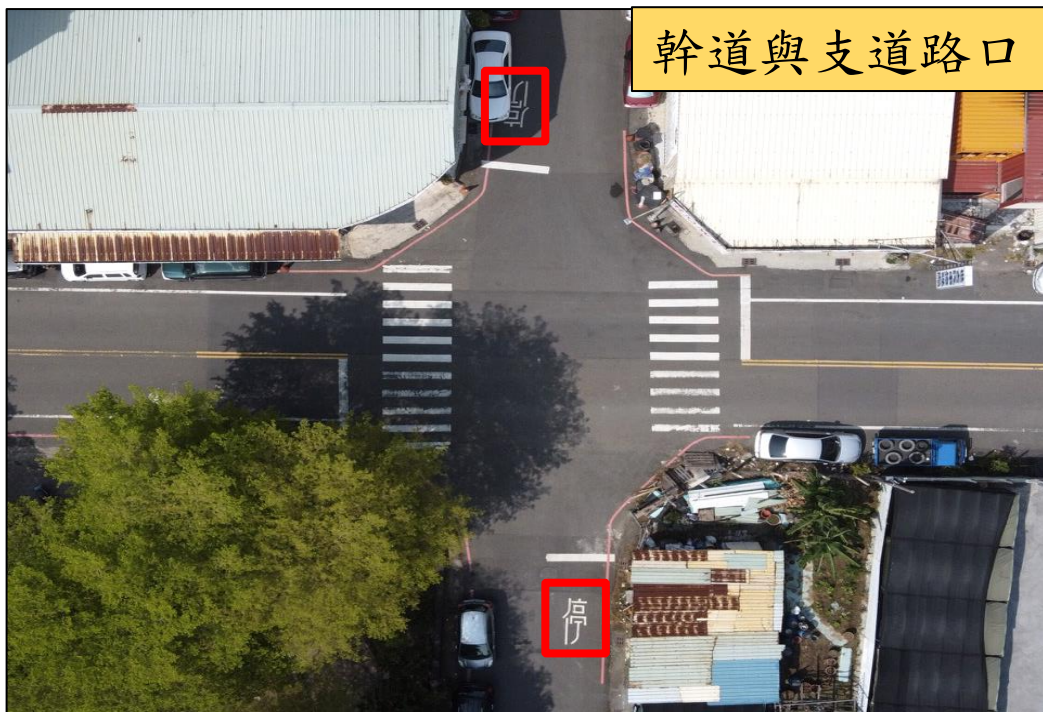
慢看停



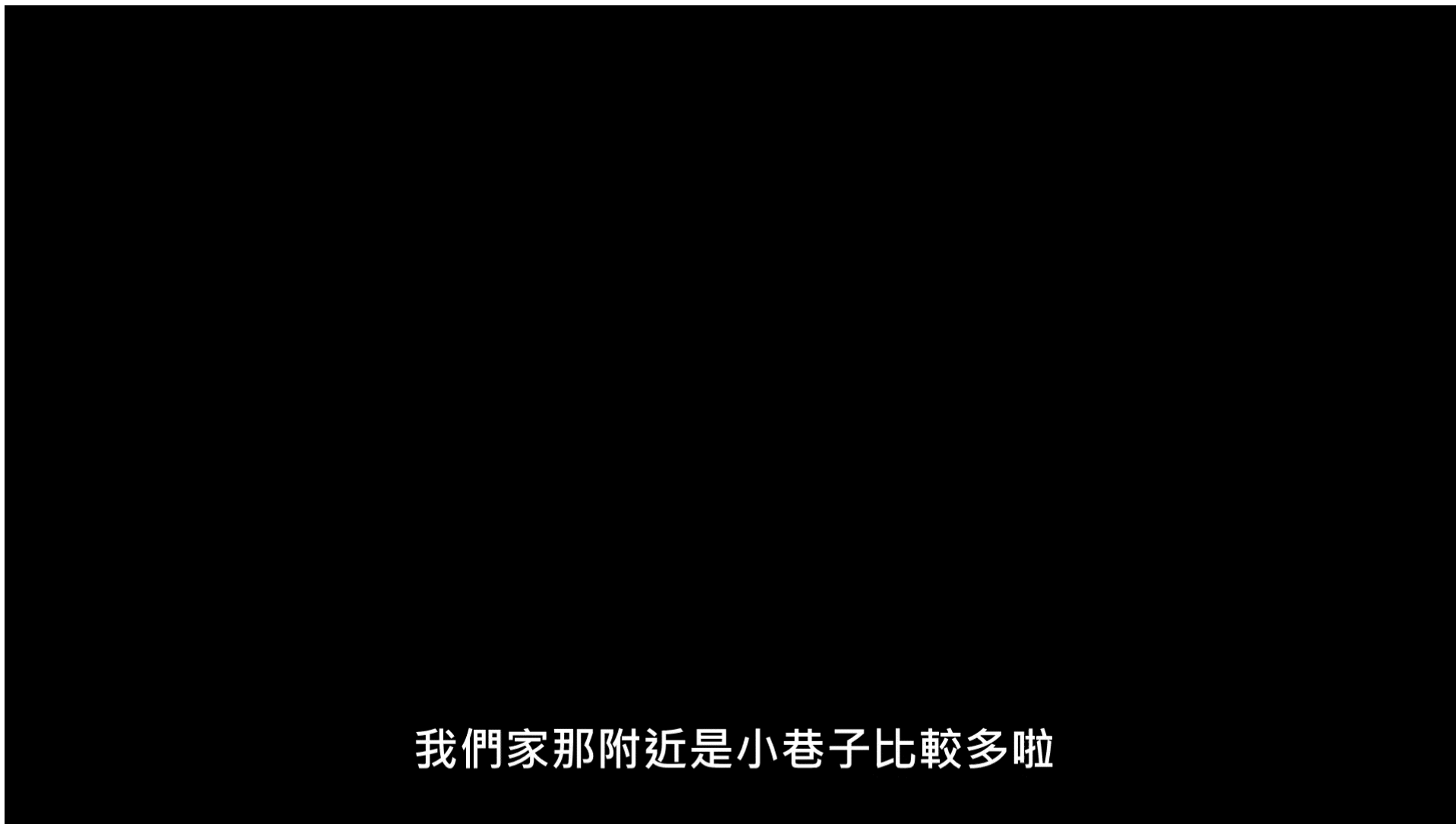


什麼是無號誌路口？

❖ 無號誌路口即為沒有紅綠燈的路口，分為以下二種：



無號誌路口慢看停影片



影片來源：和安保險代理人





幹道與支道路口的
路權知識、風險問題及正確駕駛行為

支道上的交通標誌與標字

❖ 在道路上有看到以下幾種交通標誌與標字，代表**行駛在支道上**！



讓路標誌



讓路線

行駛至路口時，**應讓橫向的來車先行**。

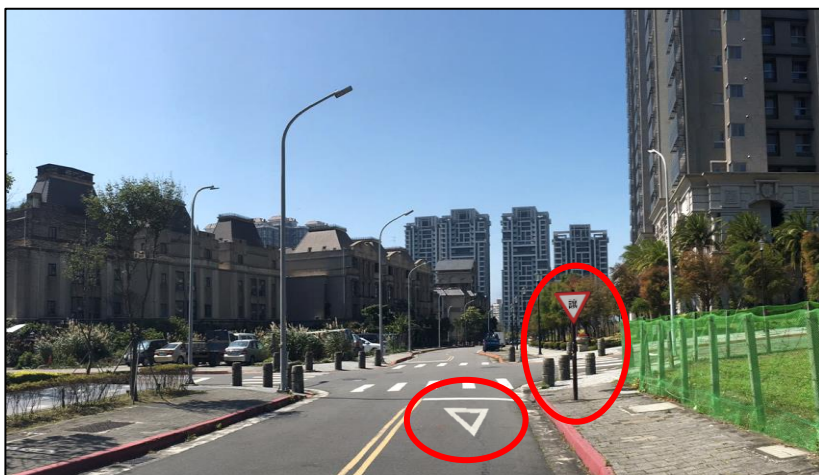


停車再開標誌



停車再開標誌

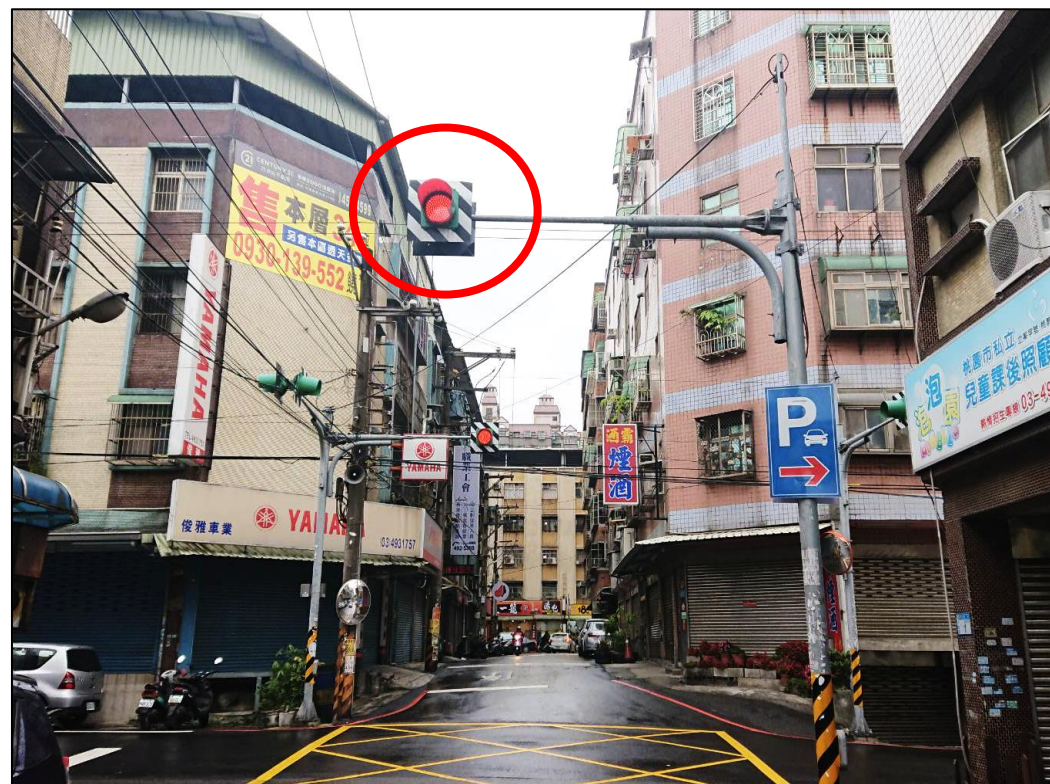
行駛至路口時，**應停車查看橫向無車後，再起步通行**。





「閃光黃燈」跟「閃光紅燈」有什麼不同？

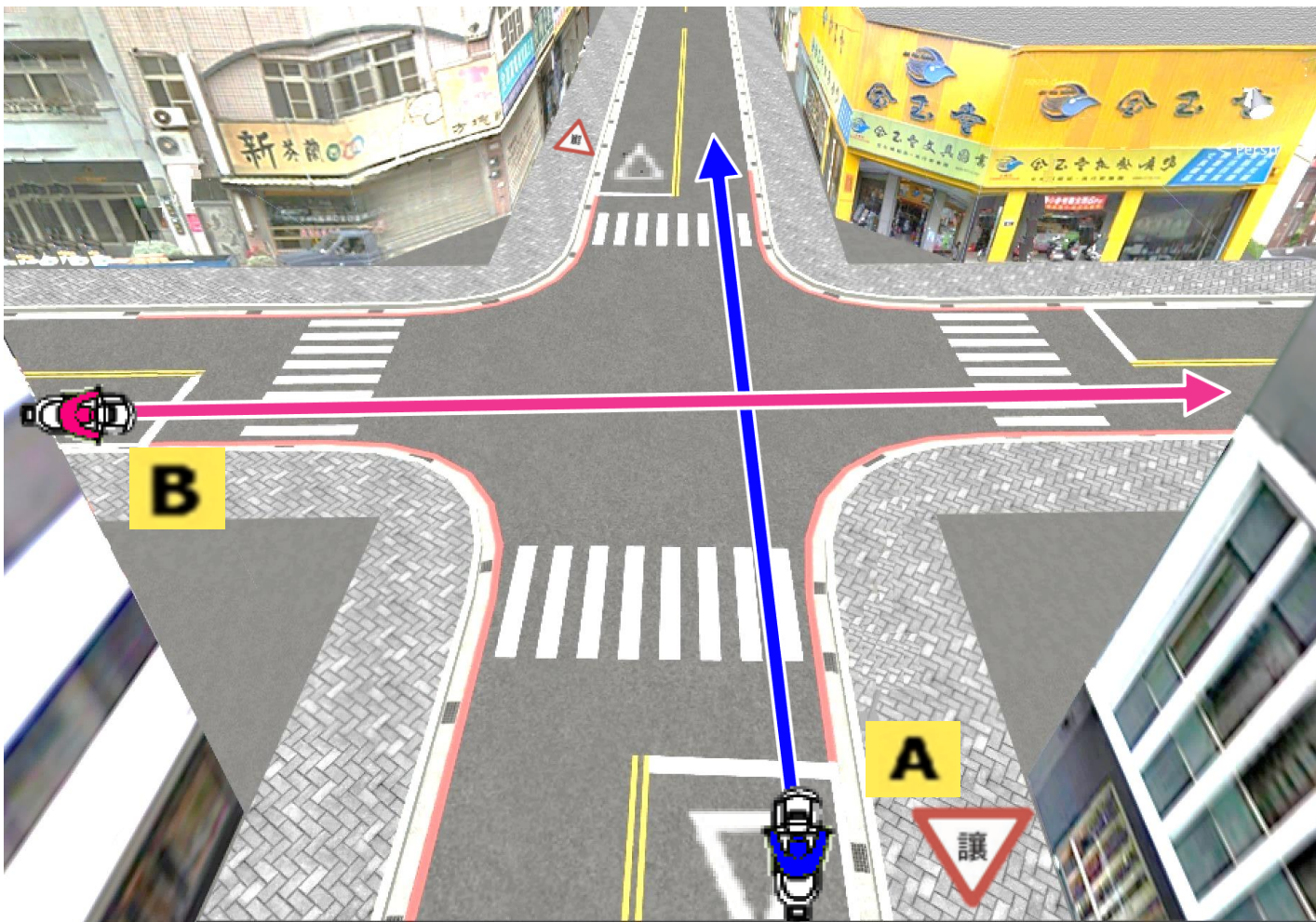
- ❖ 如果行近路口看到「閃光黃燈」，代表行駛在**幹道**；
若看到「閃光紅燈」，代表行駛在**支道**！





幹道與支道同為直行車，誰有優先路權？

❖ 誰可以先通過路口呢？



■ 雙車位置與行向：
A車為支道的直行車，
B車為幹道的直行車。

答案：**B車**

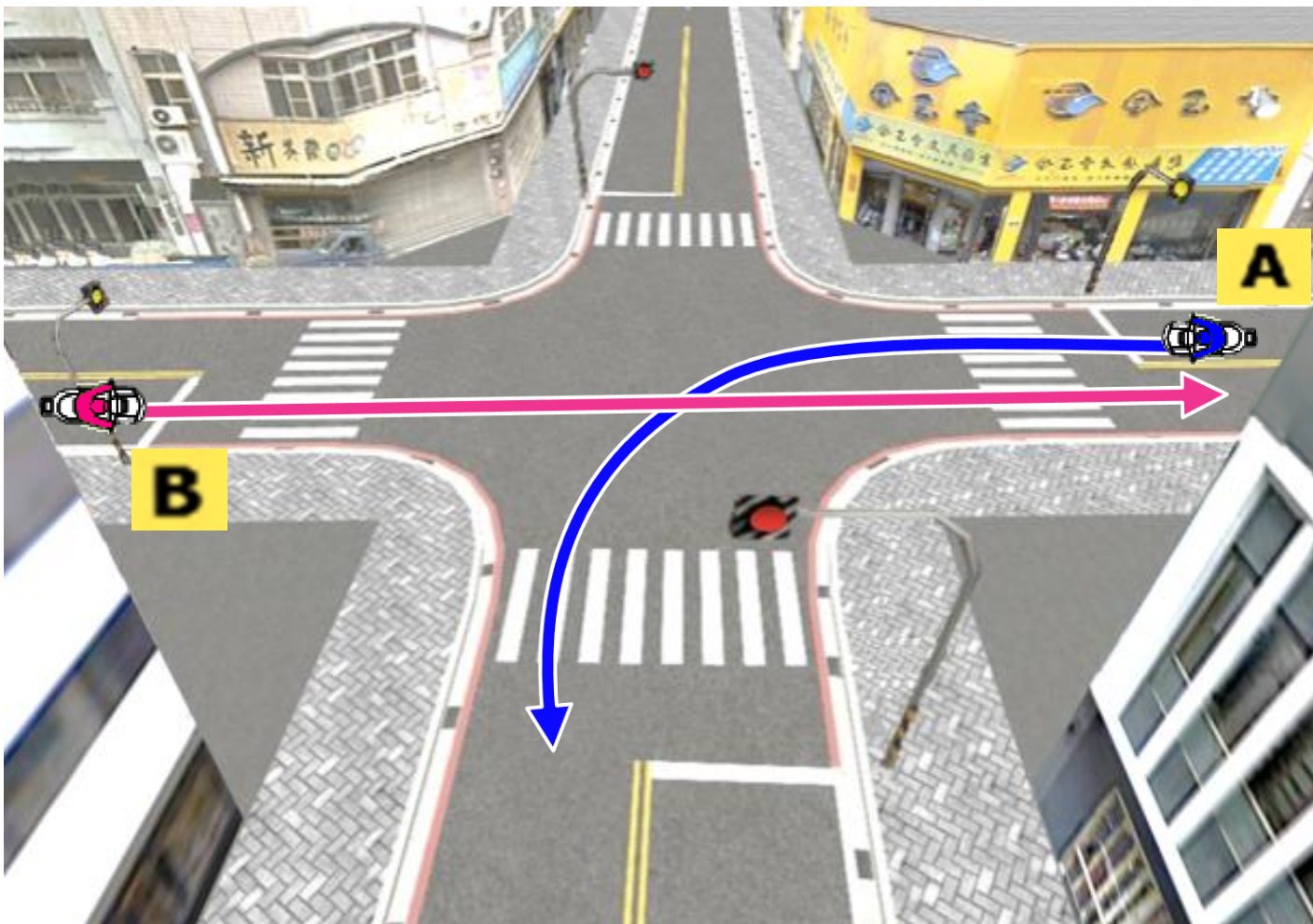
A車行向路口設有「讓路標誌」和「讓路線」，**支道上的A車應讓行駛在幹道的B車先行。**





我與對向來車皆行駛於幹道，誰有優先路權？

❖ 誰可以先通過路口呢？



■ 雙車位置與行向：
A車為幹道的轉彎車，
B車為幹道的直行車。

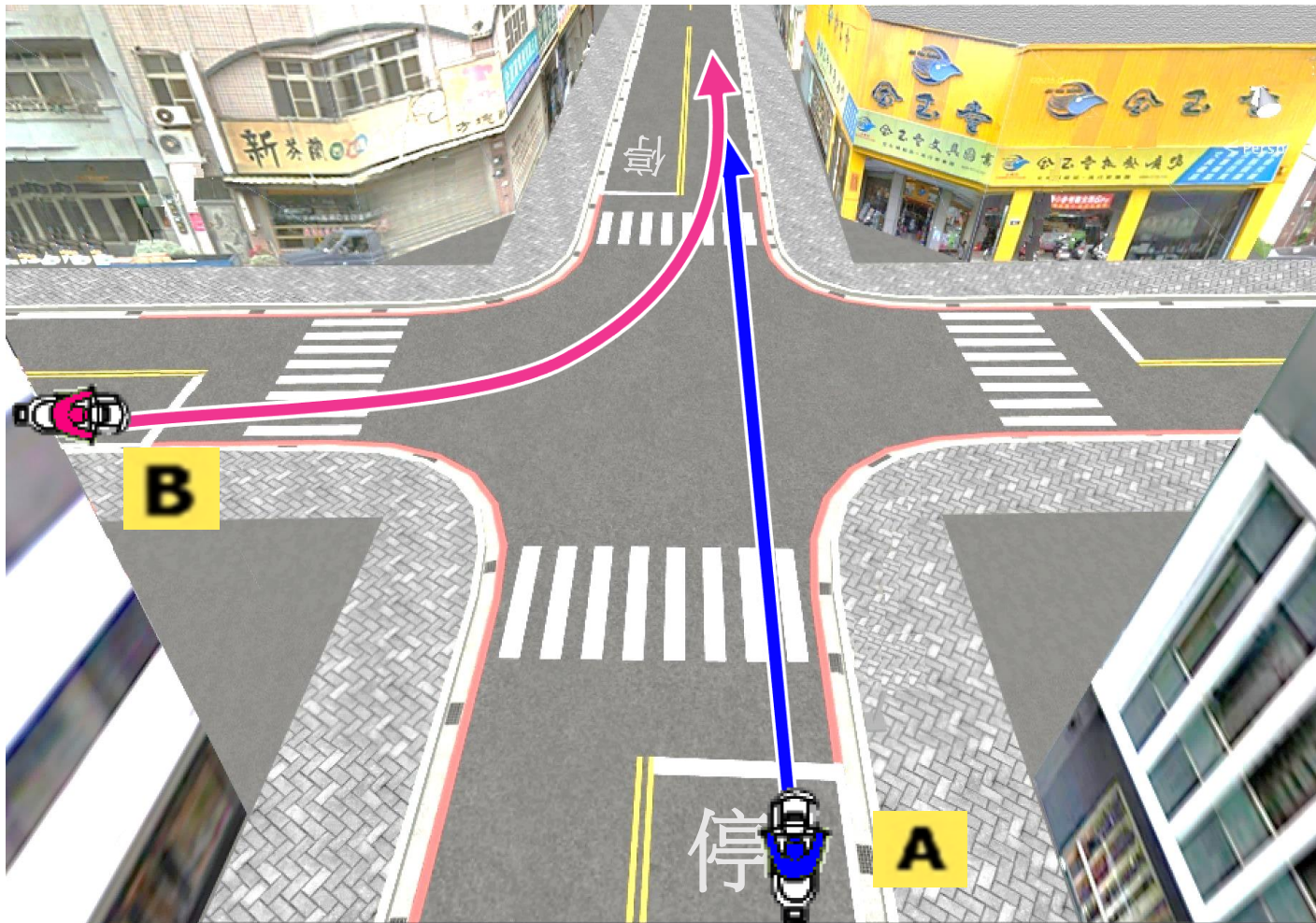
答案：**B車**
雙車行向路口都是「閃光黃燈」，代表**皆行駛在幹道**。此時**左轉彎的A車應讓直行的B車先行**。





幹道轉彎車與支道直行車，誰有優先路權？

❖ 誰可以先通過路口呢？



- 雙車位置與行向：
A車為支道的直行車，
B車為幹道的轉彎車。
- 優先判斷幹道與支道關係，而不是轉彎車與直行車關係。

答案：**B車**

A車行向路口設有「**停**標字」，**支道上的A車應讓行駛在幹道的B車先行。**



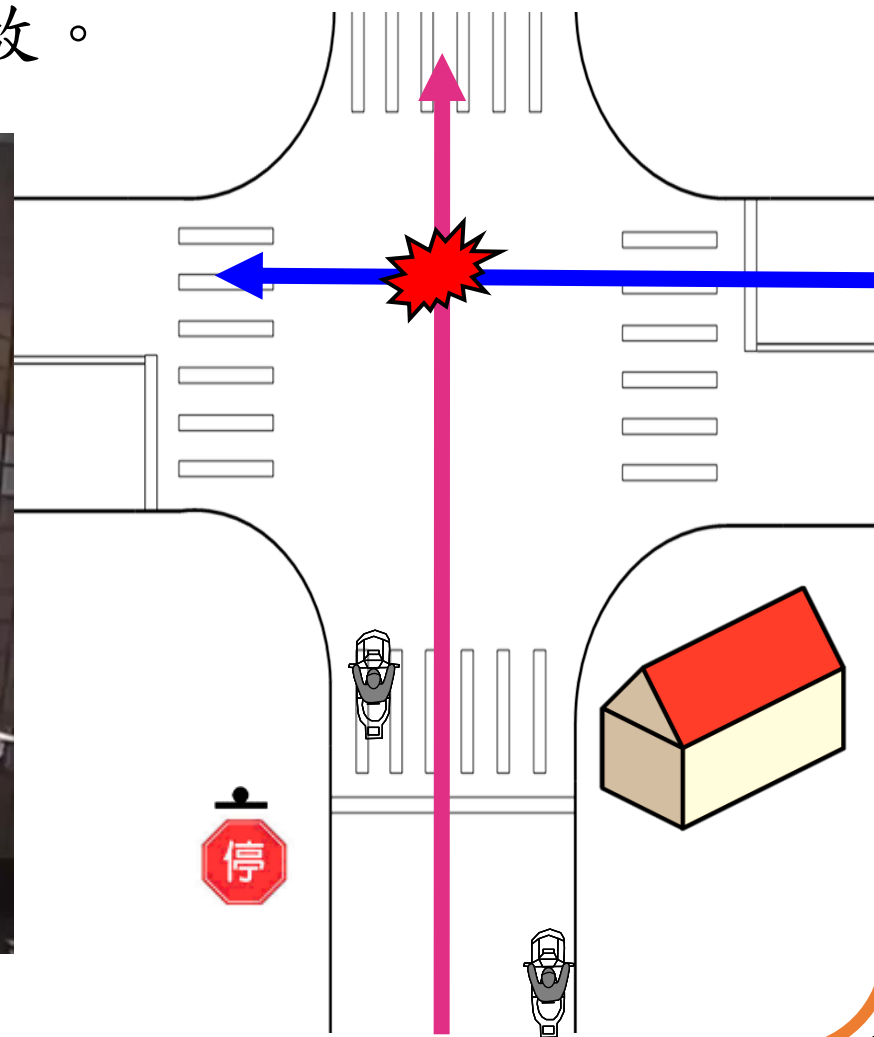


事故一是如何發生的？

- ❖ 支道上的機車行駛至路口因視線遮蔽且未查看周遭車況，而與橫向幹道的直行汽車發生事故。



影片來源：交通部運輸研究所



如果我是支道上的駕駛，我應該...

❖ 讓幹道車先通過路口，在這之前還需要……

1. 緩慢行駛於路段中，**手放至於煞車桿**，遇路口或其他突發狀況才可及時煞停。
2. 行至路口應**於停止線前煞停**，**擺頭查看**橫向是否有來車，若無來車則小心加速通過路口。

❖ 視線遮蔽時，應以雙腳將車輛向前滑行**至可清楚看到橫向車道的位置**。

若發生車禍，因幹道車有優先路權，所以支道車肇責較大。



如果我是**幹道**上的駕駛，我應該...

- ❖ 可以優先通過路口，但需要……
 1. **保持隨時可煞停的車速**，以避免橫向車輛未減速衝至路口。
 2. 通過路口前**擺頭察看**並確認其他方向無加速通過之車輛，隨後即可通過路口。

當路口遭障礙物遮蔽時，可依路面邊線是否中斷判斷前方是否有路口。



機車騎士 (騎在幹道) 行經無號誌路口時



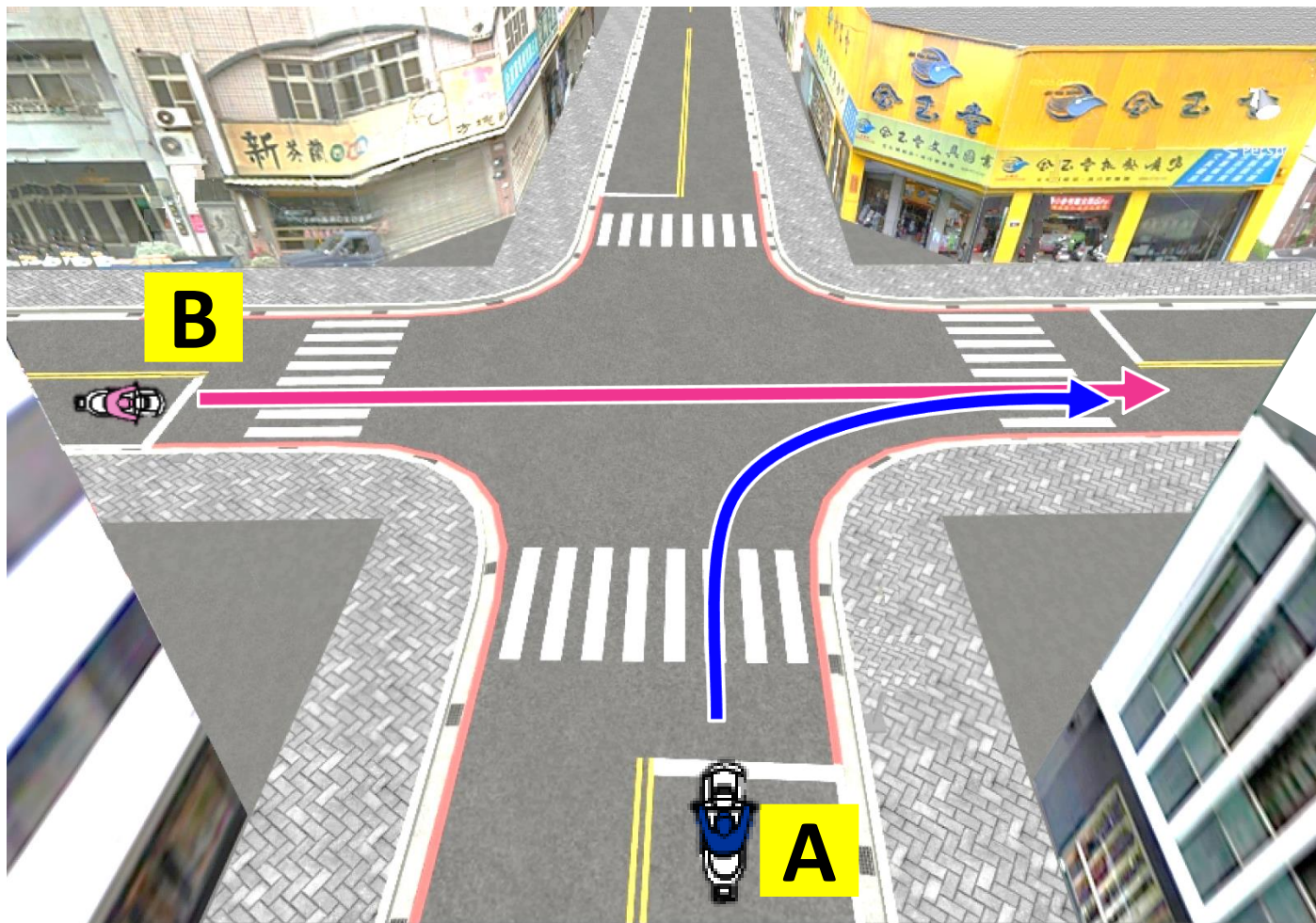


同為支道路口的
路權知識、風險問題及正確駕駛行為



轉彎車與直行車，誰有優先路權？

❖ 誰可以先通過路口呢？



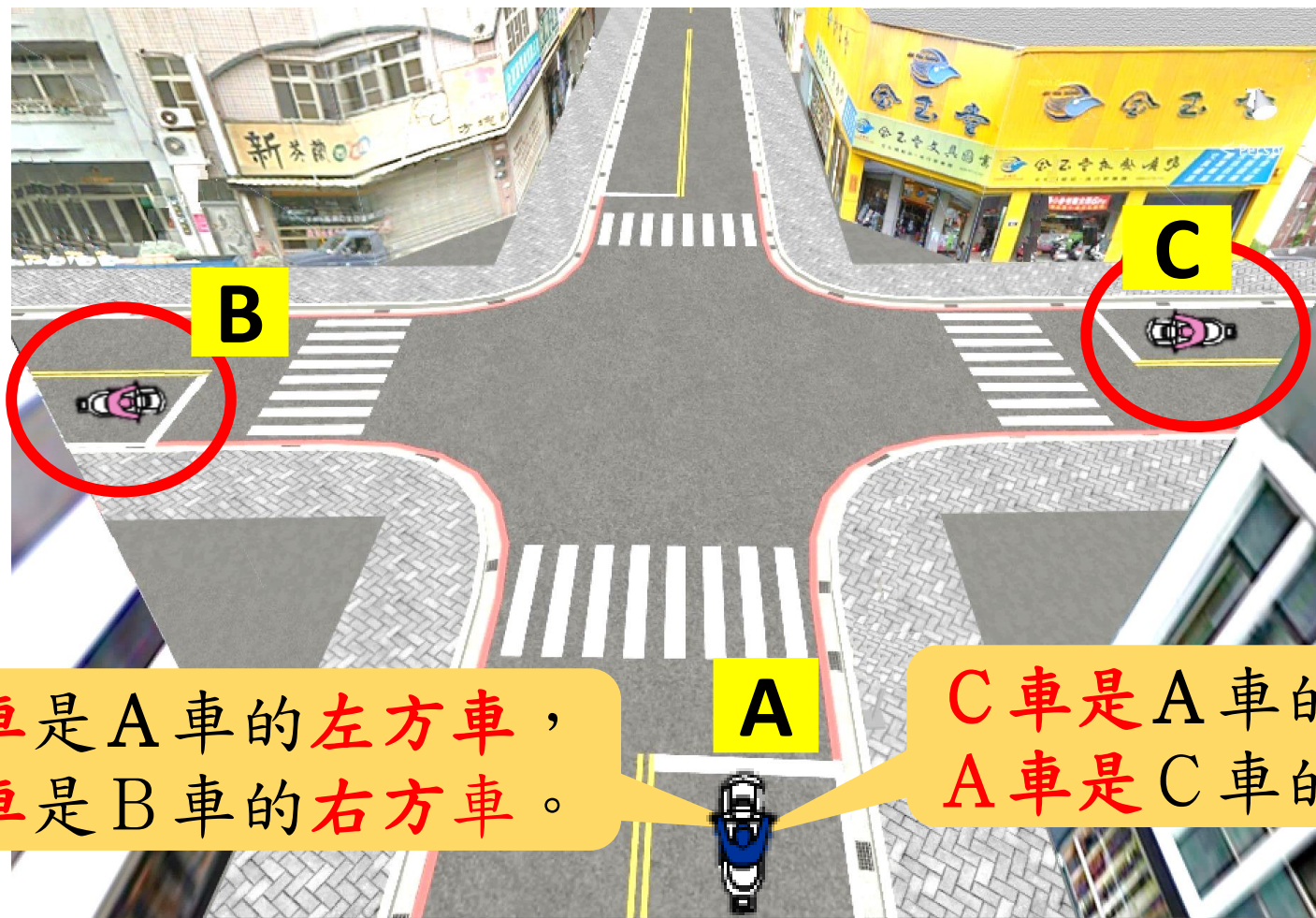
- 行向：
A車是轉彎車，
B車是直行車。
- 依行向判斷：
轉彎車應讓直行車。

答案：**B車**
右轉彎的A車應讓直行的B車先行！



雙車行向相同時，左方車應讓右方車先行！

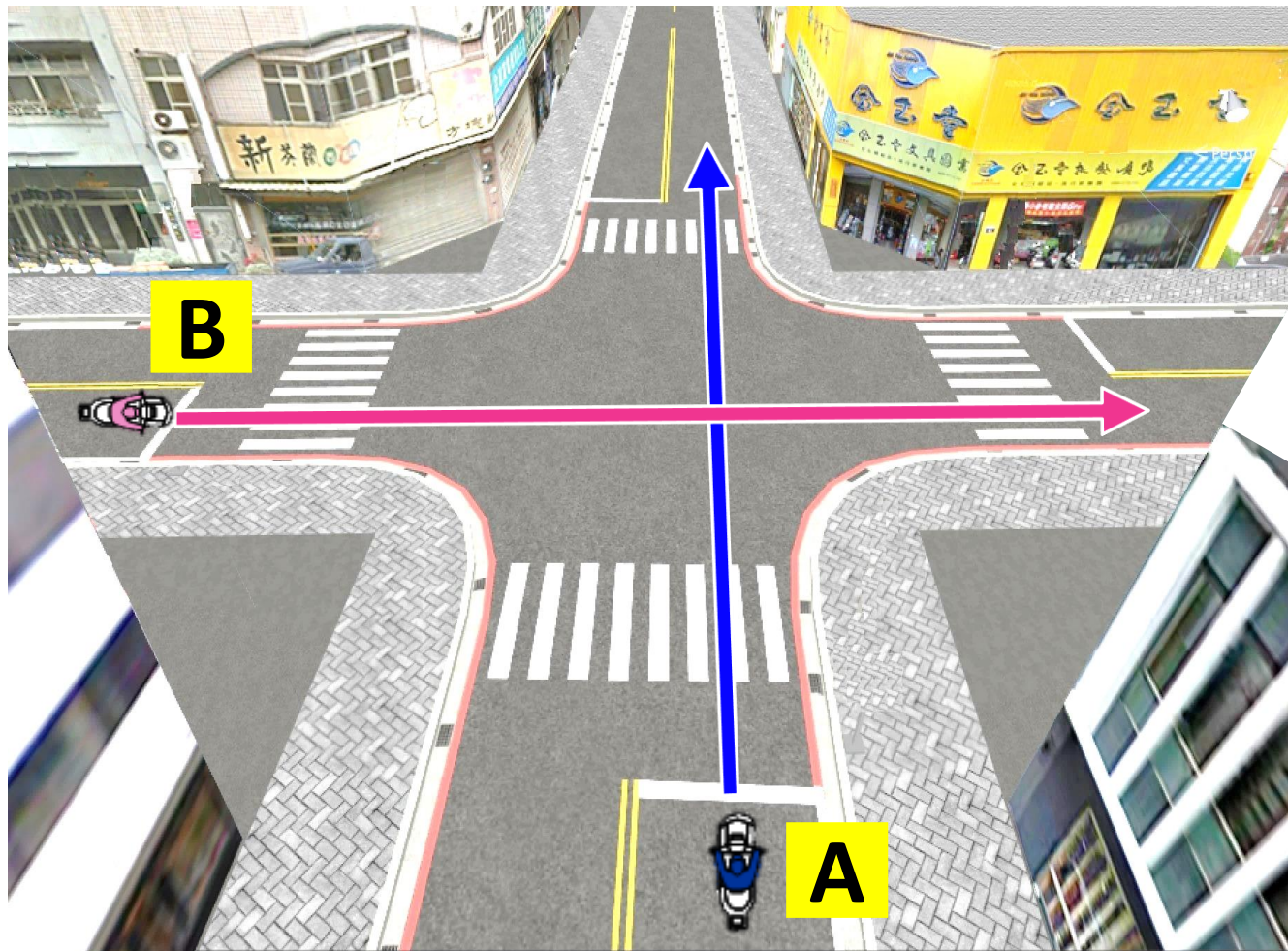
❖ 左方車、右方車係指兩部車的相對位置。





問題：請想想...誰有優先路權？

❖ 誰可以先通過路口呢？



- 行向：
兩車皆為直行車！
- 相對位置：
A車是右方車，
B車是左方車。

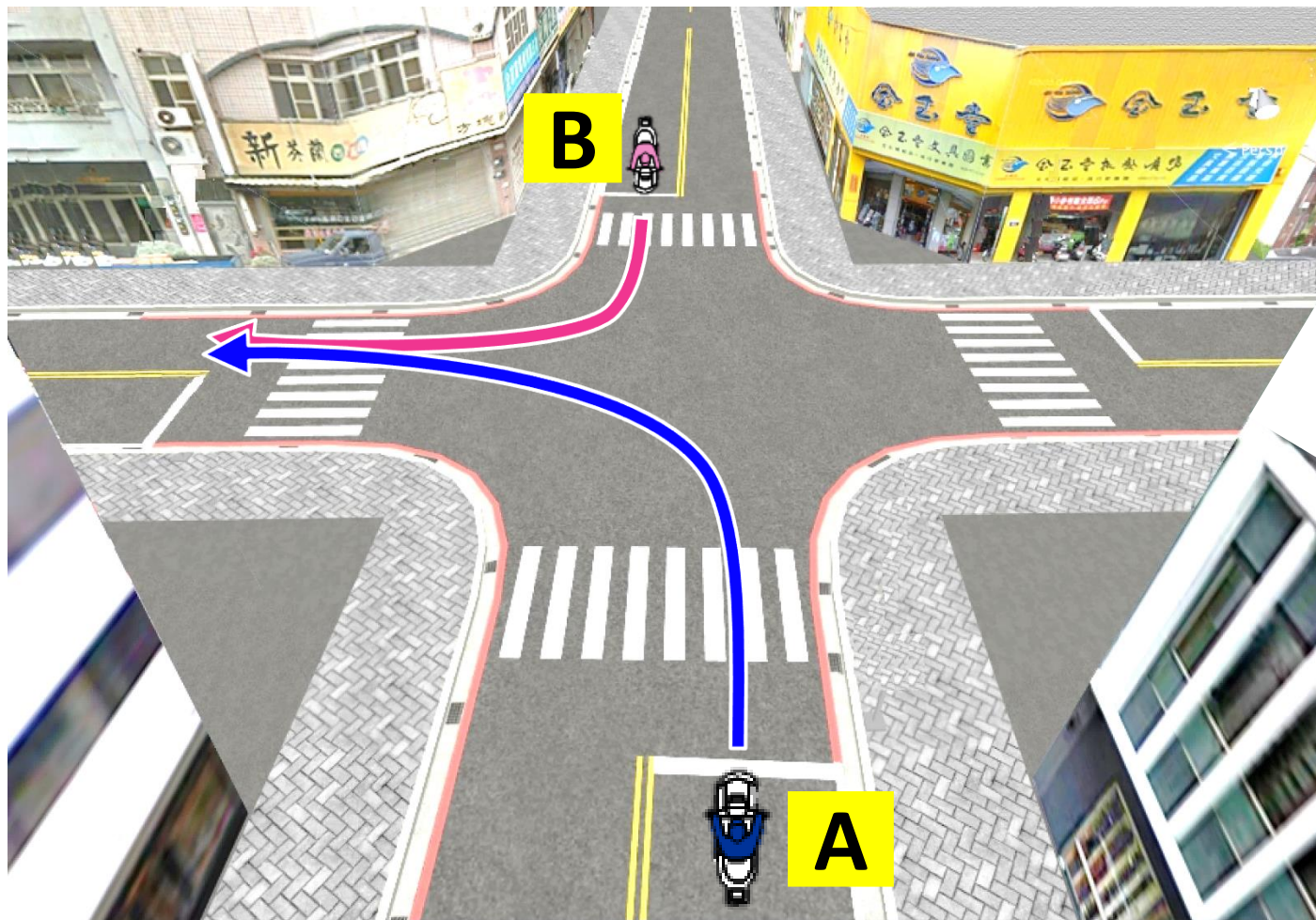
答案：**A車**
左方的B車應讓右方的A車先行！





對向行駛的轉彎車要駛入同一車道，誰有優先路權？

❖ 哪台車可以先通過路口呢？



- 行向：
A車是左轉車，
B車是右轉車。
- 依行向判斷：
右轉車應讓左轉車。

答案：**A車**

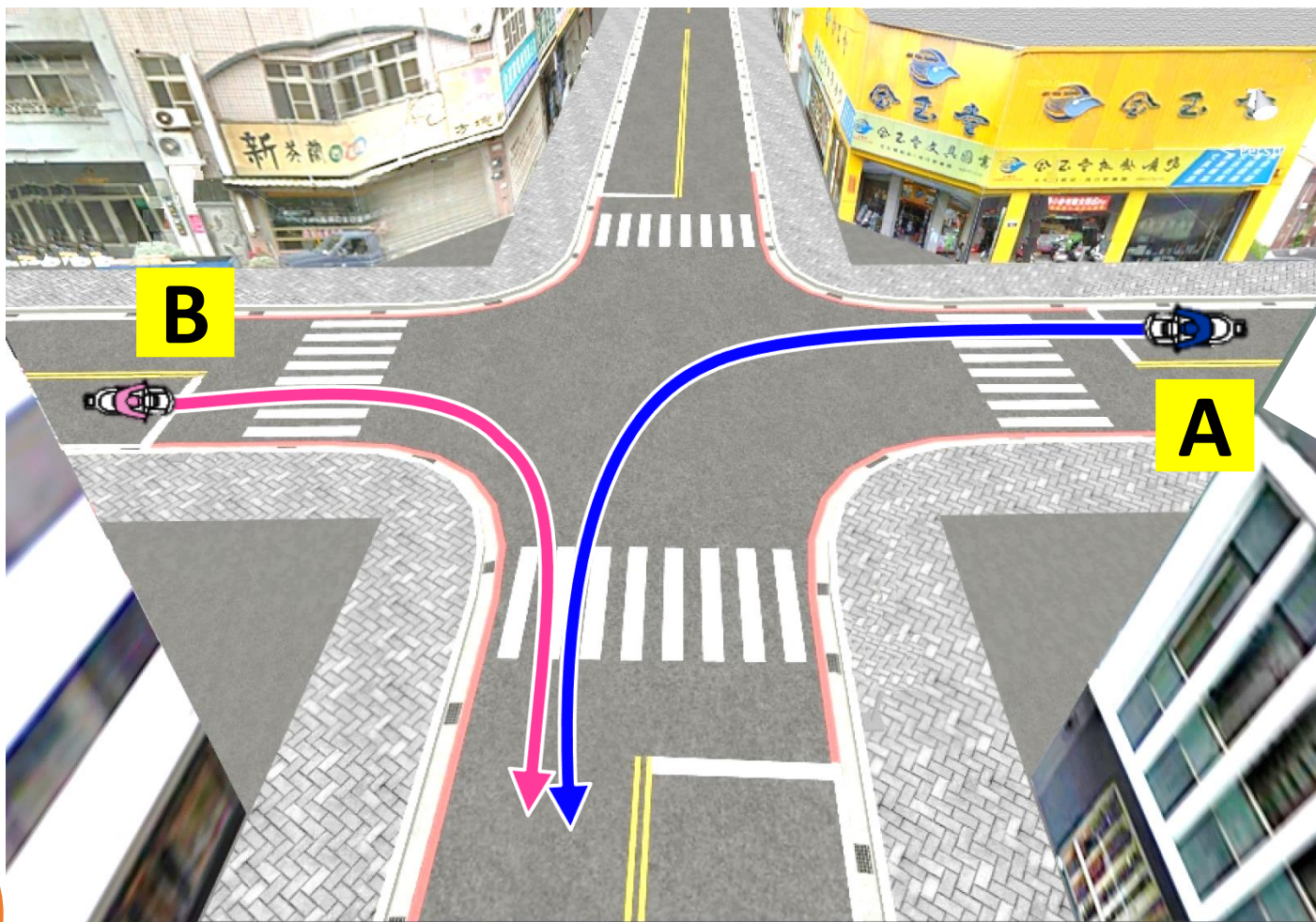
B車是右轉車，應讓左轉的A車先行！





問題：請想想...誰有優先路權？

❖ 誰可以先通過路口呢？



- 相對位置：
A、B車為對向關係！
- 行向：
兩車皆為轉彎車且駛入同一車道

答案：**A車**
右轉的B車應讓左轉的A車先行！



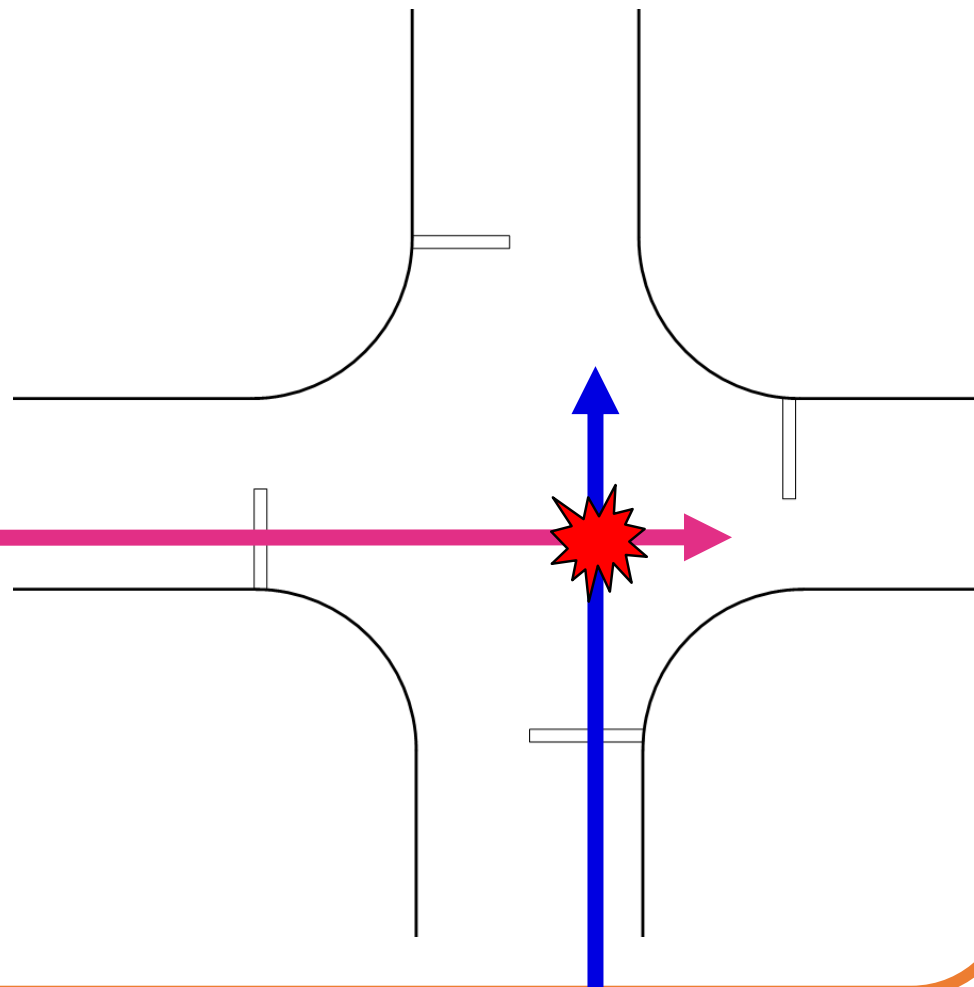


事故二是如何發生的？

- ❖ 雙方行經**同為支道的路口**時皆未減速，且機車騎士忽略**左方車應讓右方車**之觀念，因而發生車禍。



影片來源：交通部運輸研究所





如何避免事故發生？

- ❖ 遇到路口時應煞停，並查看橫向與對向是否有其他車輛，若有來車則依路權觀念判斷優先通行順序。



遇路口要停讓，行駛於路段時也須放慢！

- ❖ 行駛於巷道路段中，需將車速維持隨時可煞停的速度，並將手放置於煞車拉桿上，遇路口或其他突發狀況才可及時煞停。



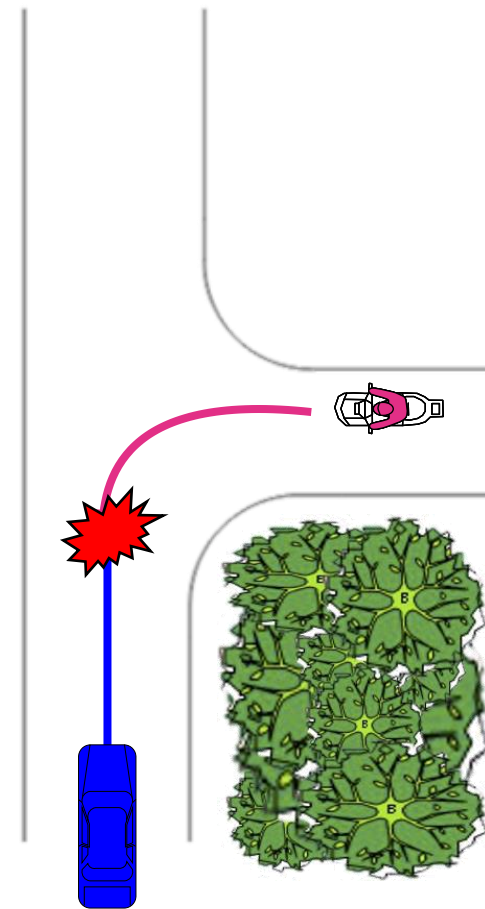


同為支道路口還有哪些風險問題？

- ❖ 車輛行駛於鄉間小路上，因路旁樹木**遮蔽視線而未發現前方有路口**，且**車輛速度過快無法及時煞停**，導致事故發生。



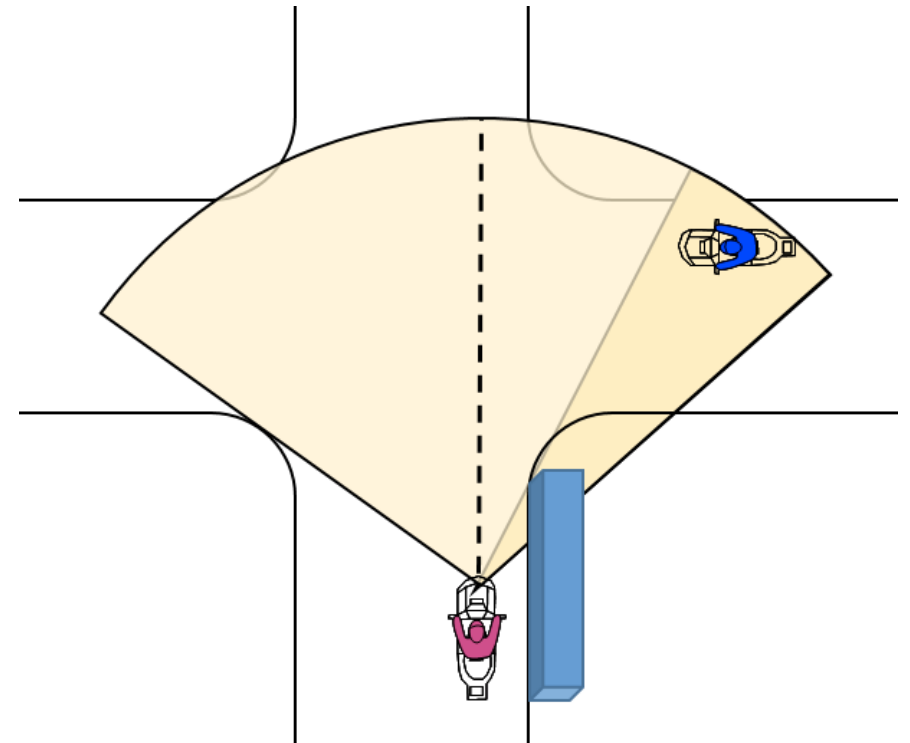
影片來源：交通部運輸研究所





事故發生也跟視線遮蔽有很大的關係！

- ❖ 騎士可能因視線遮蔽**未發現前方有交叉路口**，因此行駛於支道中**應放慢車速**並提高警覺**注意兩側視線遮蔽處**。
- ❖ 騎士有發現路口，也**未必能清楚看到橫向是否有來車**，因此行駛**至路口時需煞停**才安全。



再次叮嚀.....行近無號誌路口時，要.....

❖ **慢**...行近無號誌路口，**不超速**！

看...**擺頭察看**周遭狀況；於路口**視線遮蔽**處，需注意突然衝出車輛或行人。

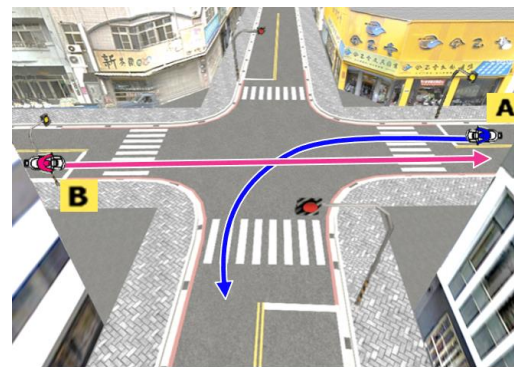
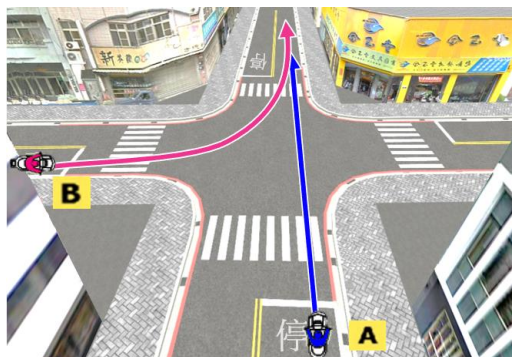
停...**支道車**務必確實**停下來**，察看周遭狀況；

不超速並將手放置於**煞車拉桿**，遇路口突發狀況才可**及時煞停**！

❖ **路權：幹道與支道交叉路口** (幹道  / 支道     )

■ 不論雙方行向為何，
支道車應讓幹道車先行。

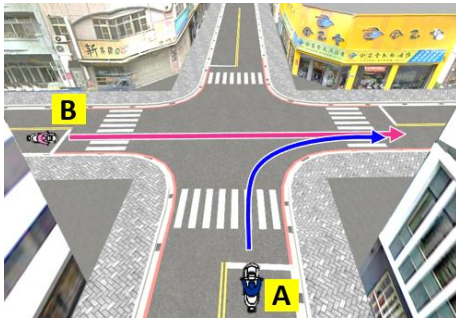
■ 若雙車**同為幹道車(或支道車)**，
此時**彎車應讓直行車先行。**



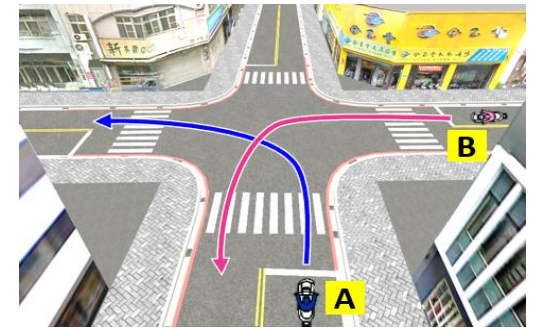
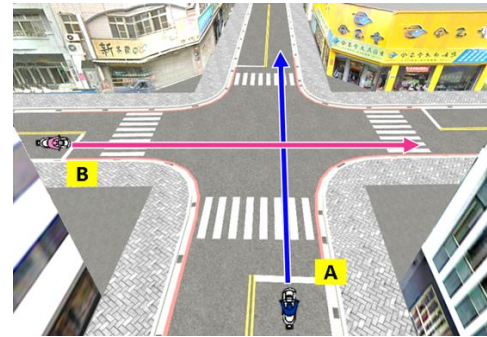
再次叮嚀.....行近無號誌路口時，要注意.....

❖ 路權：同為支道交叉路口（無設置號誌及停讓設施的路口）

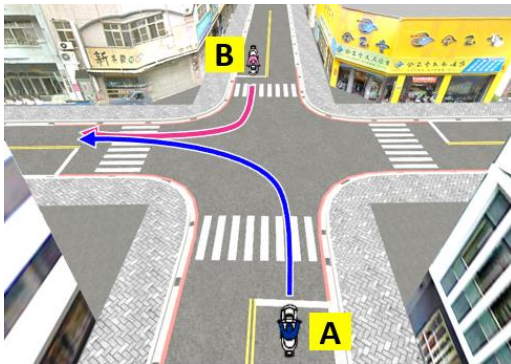
■ 轉彎車應讓直行車先行。



■ 兩車皆為直行車（或轉彎車），左方車應讓右方車先行。



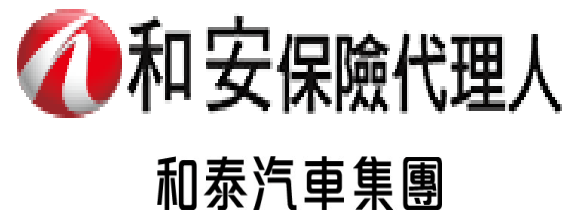
■ 兩車為對向關係、皆為轉彎車，且欲駛入同一車道，右轉車應讓左轉車先行。



主辦單位：



協辦單位：



關心您

行經無號誌路口時，要慢看停！

執行單位：



淡江大學運輸管理學系